



ZKTeco

SP1

Enchufe Wi-Fi

Conexión conveniente e inteligente



Control desde Móvil



Control por Voz



Horarios y Temporizador



Conexión Wi-Fi



Introducción

SP1 es un enchufe Wi-Fi inteligente de nivel de entrada con estándar de americano. De un diseño simple, compacto y con su núcleo potente e inteligente, puede controlar fácilmente los dispositivos electrónicos domésticos a través de un dispositivo móvil desde cualquier lugar, programarlo para encender y apagar automáticamente los dispositivos electrónicos según sea necesario. Además, puede liberar sus manos y controlarlo directamente por comandos de voz cuando se combina con los asistentes virtuales Amazon Alexa® o Google Assistant®.

El enchufe es adecuado para pequeños electrodomésticos de interior (como ventiladores, lámparas, humidificadores, etc.) y aporta en gran medida inteligencia y comodidad a su vida.

Características



Control desde Móvil

Encienda, apague y modifique los dispositivos desde cualquier lugar.



Control por Voz

Compatible con los asistentes virtuales Amazon Alexa® o Google Assistant®.



Horarios y Temporizador

Configure los dispositivos para que se enciendan o apaguen automáticamente en momentos específicos.



Creación de Grupos

Cree un grupo para controlar varios dispositivos a la vez.

Especificaciones

Modelo	SP1
Material	PC+ABS

Clasificación Eléctrica

Eléctricidad de Entrada	100 ~ 240V AC, 50/60 Hz
Carga Máxima	10A
Energía Máxima	1,200 W

Red

Protocolo Inalámbrico	802.11 b/g/n 2.4GHz Wi-Fi
Seguridad de Red	WPA / WPA2

General

Dimensiones	50 x 50 x 52mm
Peso Neto	53 g
Peso Bruto	66 g

Protección Antifuego	V0
----------------------	----

Corriente en Trabajo	<1.3 W
----------------------	--------

Corriente en Reposo	<0.7 W
---------------------	--------

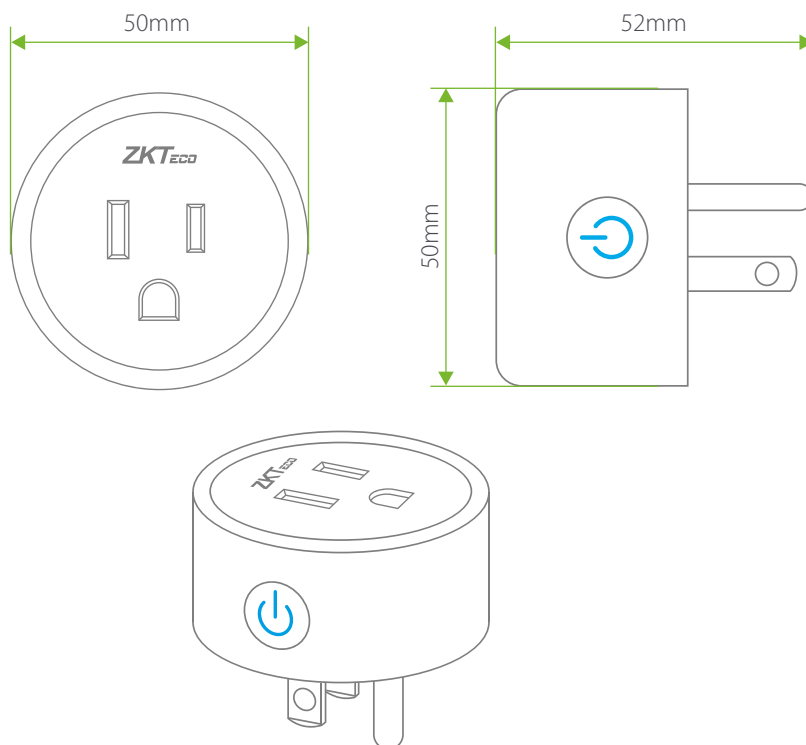
Asistentes Virtuales	Amazon Alexa®, Google Assistant®
----------------------	----------------------------------

Temperatura de Operación	-20°C hasta 50°C
--------------------------	------------------

Humedad de Operación	10%~80% RH (Sin Condensar)
----------------------	----------------------------

Certificaciones	FCC, RoHS, ETL
-----------------	----------------

Dimensiones



www.zkteco.com



www.zktecolatinoamerica.com



Derechos de Autor © 2020, ZKTeco CO., LTD. Todos los derechos reservados.
ZKTeco puede, en cualquier momento y sin previo aviso, realizar cambios o mejoras en los productos y servicios o detener su producción o comercialización.
El logo ZKTeco y la marca son propiedad de ZKTeco CO., LTD.

V1.0 2020.07.14